

VULKAN.KÖLN



VULKAN.LICHTHAUS

3.500 qm Mietflächen ab 180qm

Lichtdurchflutete Büroflächen, Doppelboden, Aufzüge, Terrassen, Parkett, individuelle Raumaufteilung. Raumhohe Fensteranlage mit aussenliegendem Sonnenschutz.



Lichthaus, Ansicht Nord



Lichthaus, Ansicht Süd

VULKAN.KONTAKT

VULKAN Grundstücksgesellschaft mbh & Co. KG

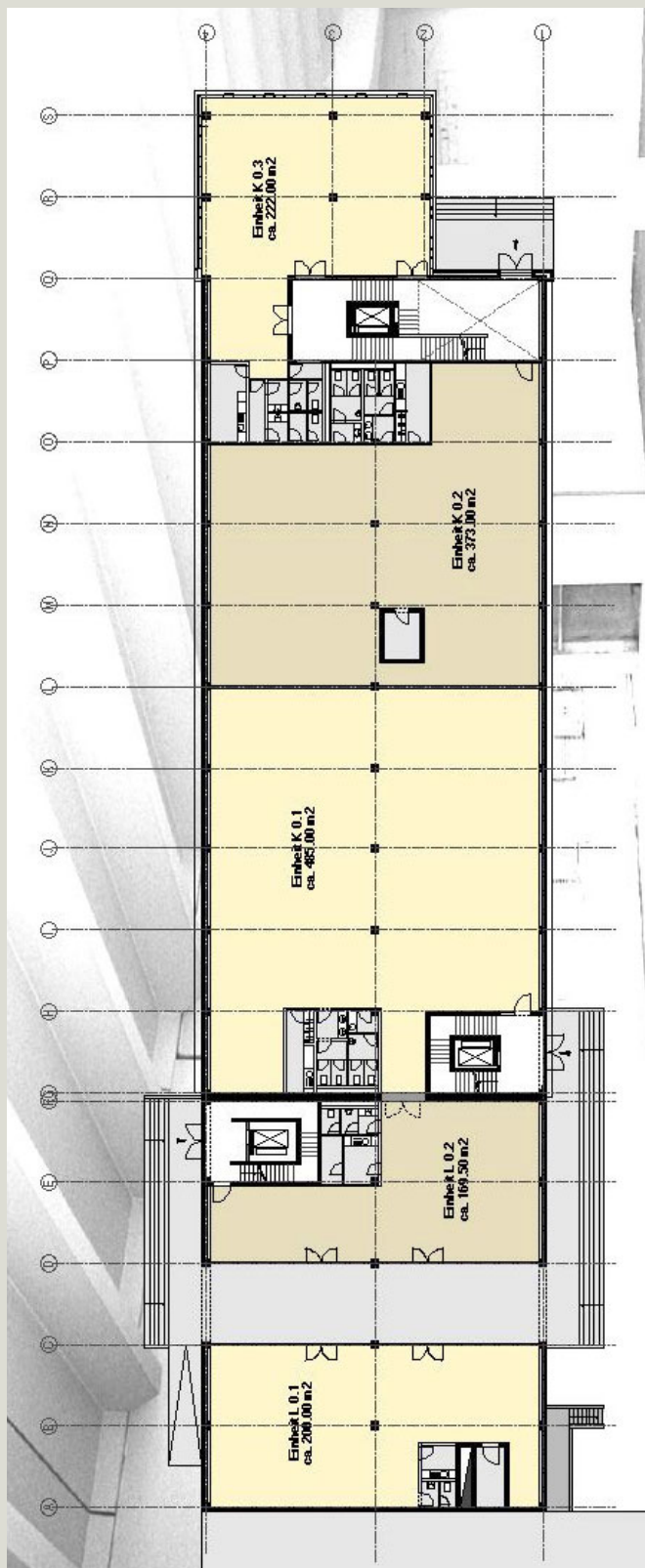
Alt Mühlrath 9, 41516 Grevenbroich
Telefon 02182/827171 Fax 02182/18897

Vermietungsbüro Köln

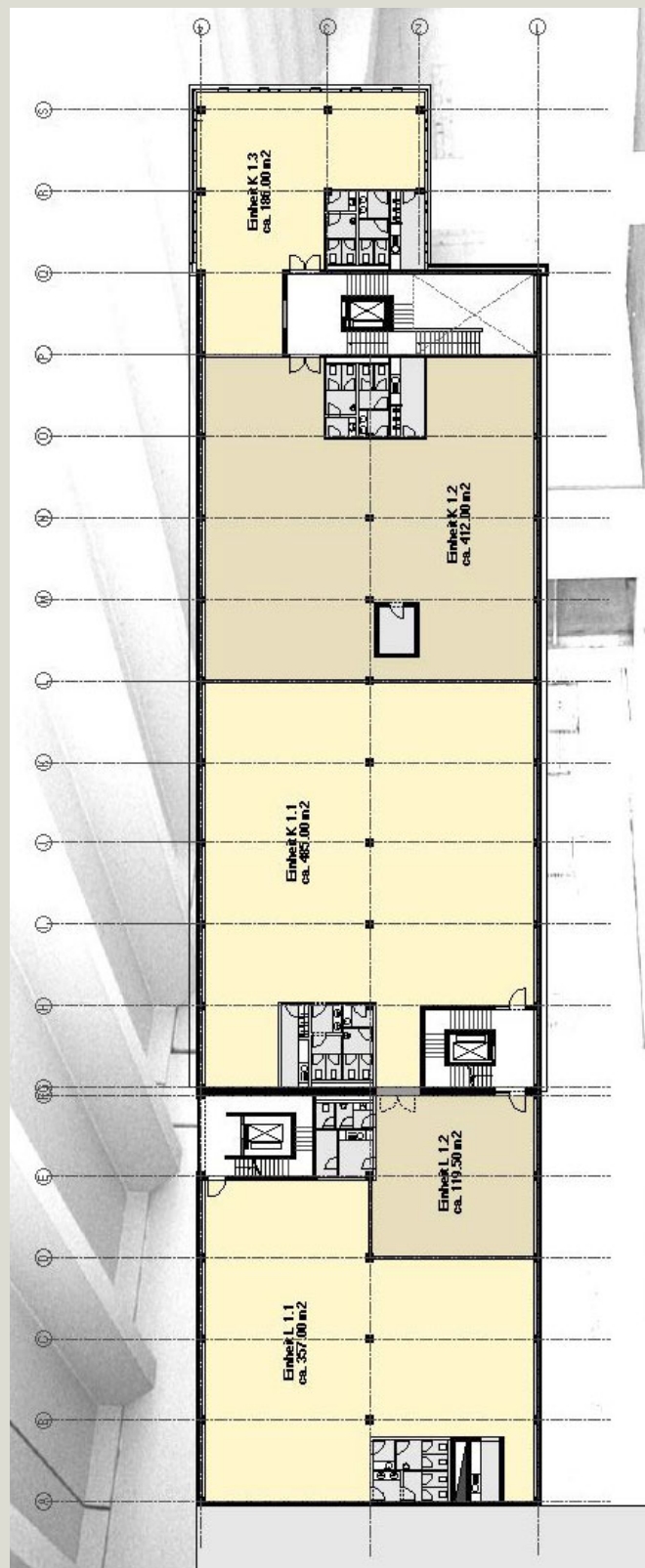
Lichtstraße 43, 50825 Köln
0221/5005747 Fax 0221/5005717
www.vulkan-koeln.de, info@vulkan-koeln.de

VULKAN.KÖLN

Grundriss Lichthaus, EG + 1.OG



Lichthaus, EG



Lichthaus, 1. OG

VULKAN.KONTAKT

VULKAN Grundstücksgesellschaft mbh & Co. KG

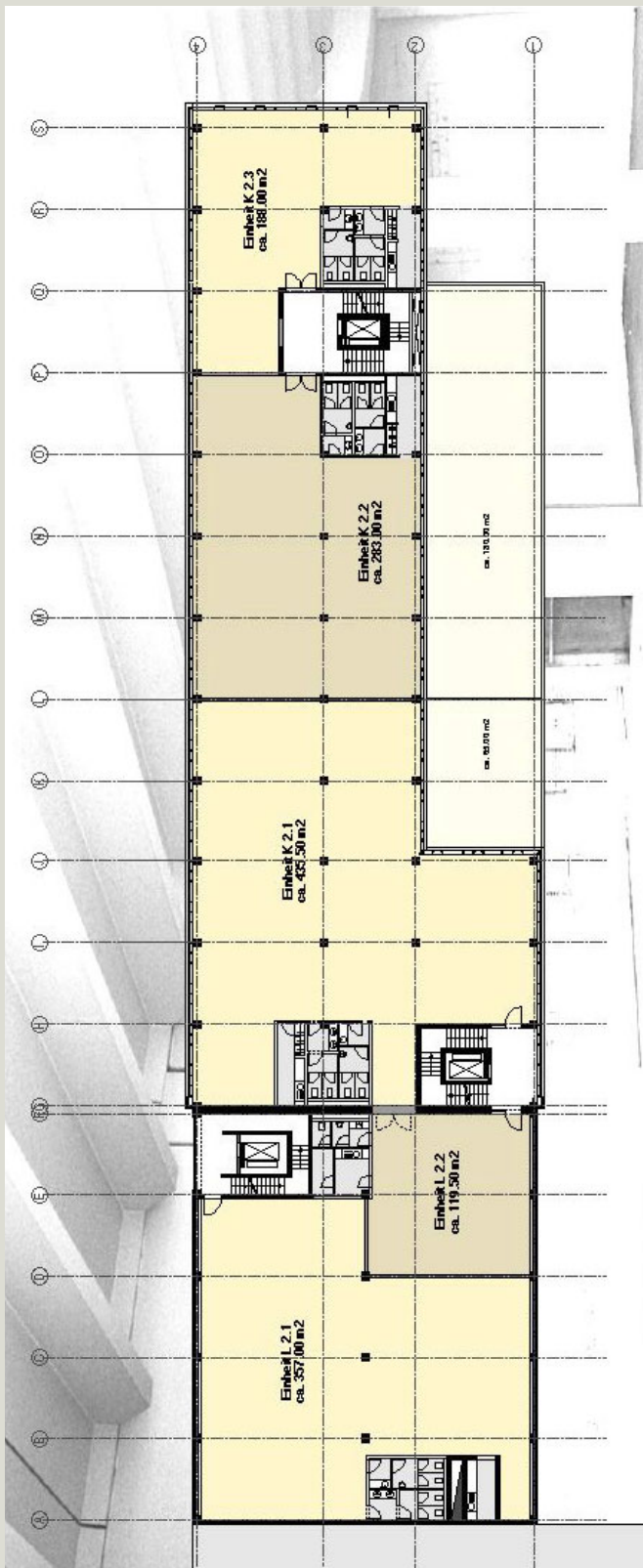
Alt Mühlrath 9, 41516 Grevenbroich
Telefon 02182/827171 Fax 02182/18897

Vermietungsbüro Köln

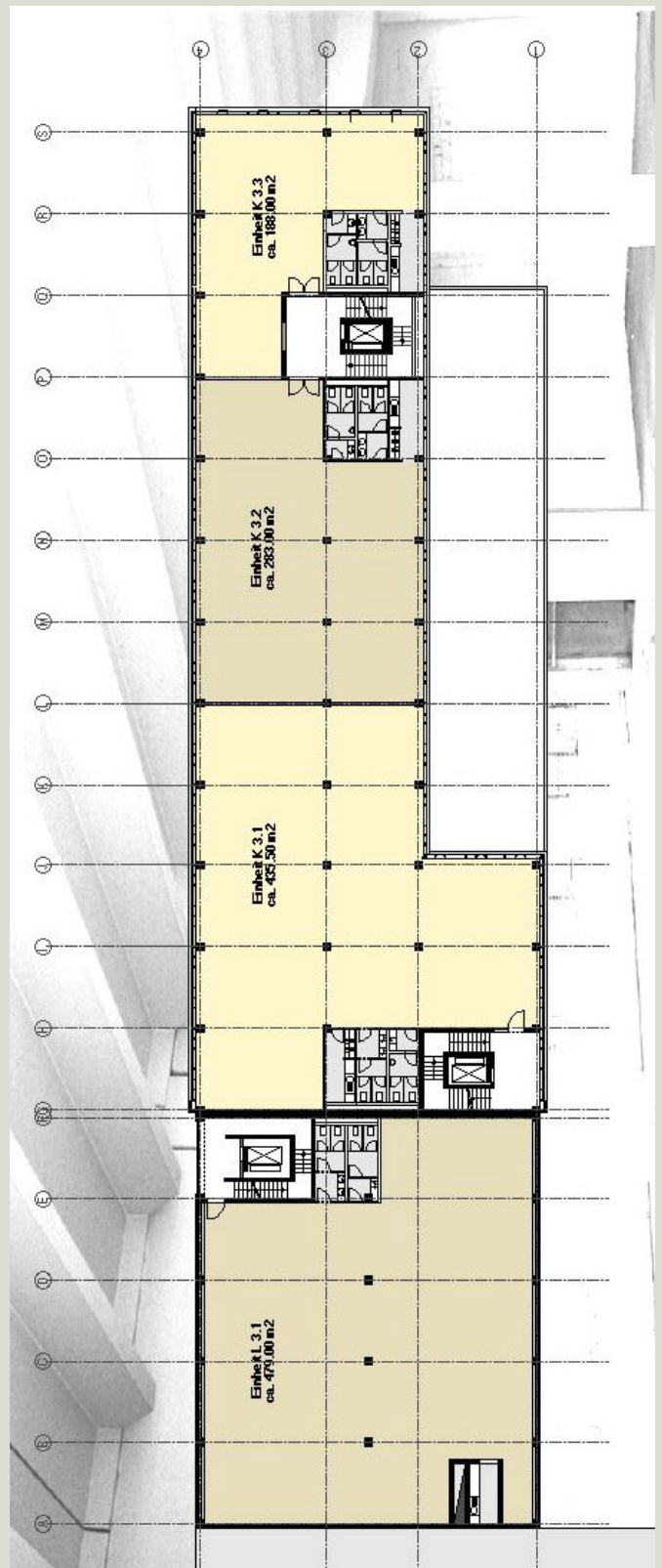
Lichtstraße 43, 50825 Köln
0221/5005747 Fax 0221/5005717
www.vulkan-koeln.de, info@vulkan-koeln.de

VULKAN.KÖLN

Grundriss Lichthaus, 2.OG + 3.OG



Lichthaus, 2. OG



Lichthaus, 3. OG

VULKAN.KONTAKT

VULKAN Grundstücksgesellschaft mbh & Co. KG

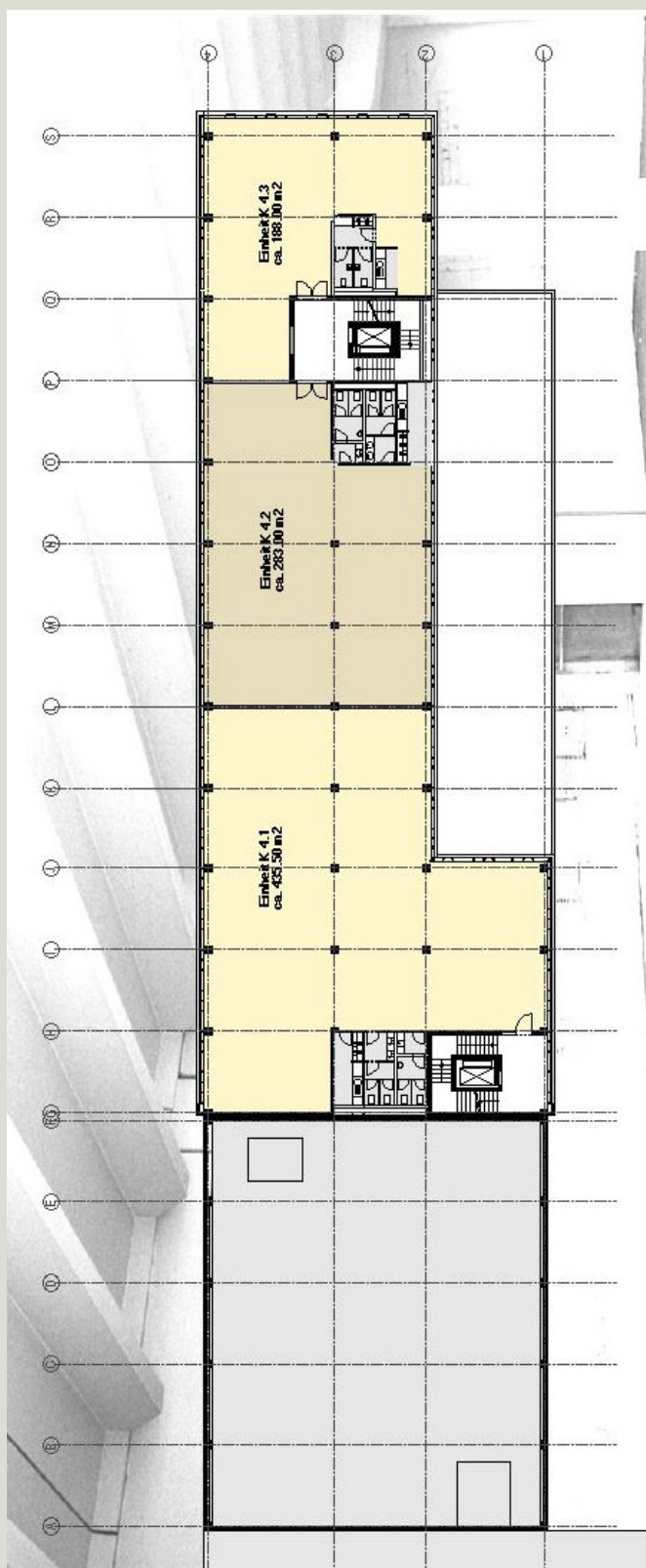
Alt Mühlrath 9, 41516 Grevenbroich
Telefon 02182/827171 Fax 02182/18897

Vermietungsbüro Köln

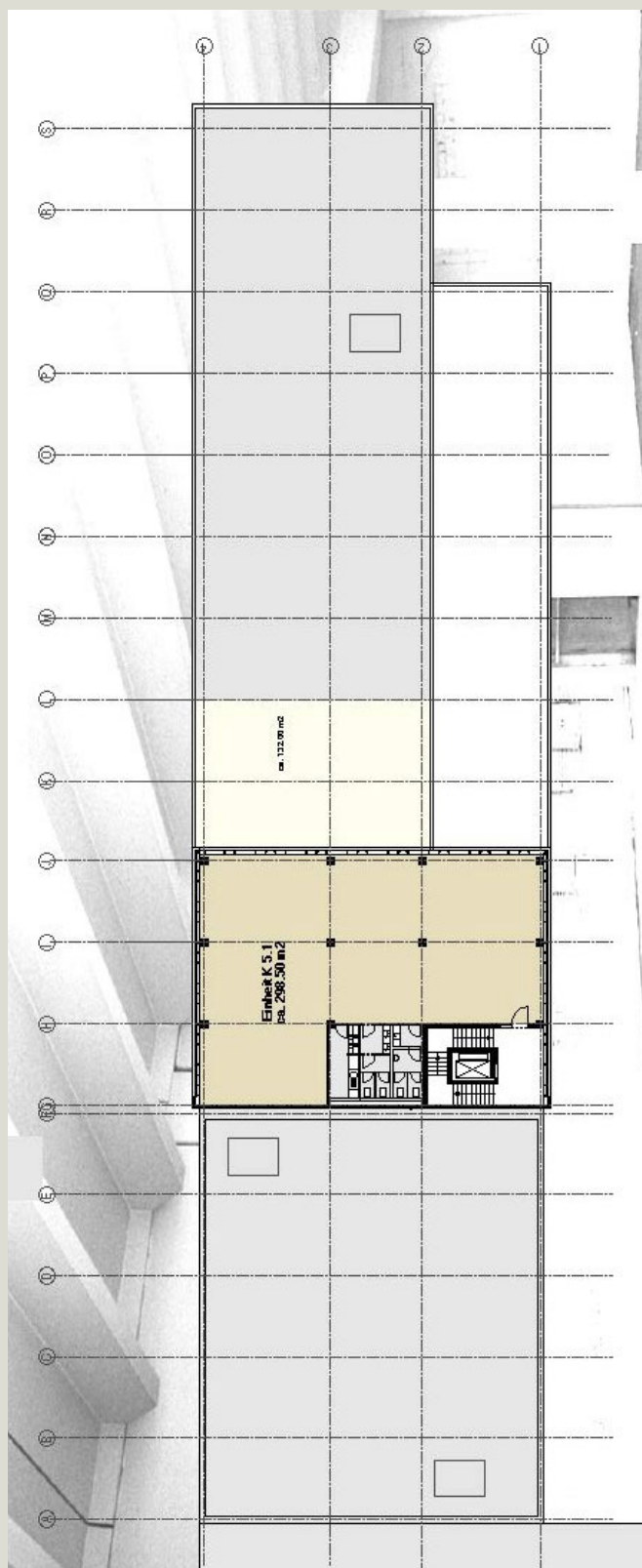
Lichtstraße 43, 50825 Köln
0221/5005747 Fax 0221/5005717
www.vulkan-koeln.de, info@vulkan-koeln.de

VULKAN.KÖLN

Grundriss Lichthaus, 4.OG + 5.OG



Lichthaus, 4. OG



Lichthaus, 5. OG

VULKAN.KONTAKT

VULKAN Grundstücksgesellschaft mbh & Co. KG

Alt Mühlrath 9, 41516 Grevenbroich
Telefon 02182/827171 Fax 02182/18897

Vermietungsbüro Köln

Lichtstraße 43, 50825 Köln
0221/5005747 Fax 0221/5005717
www.vulkan-koeln.de, info@vulkan-koeln.de